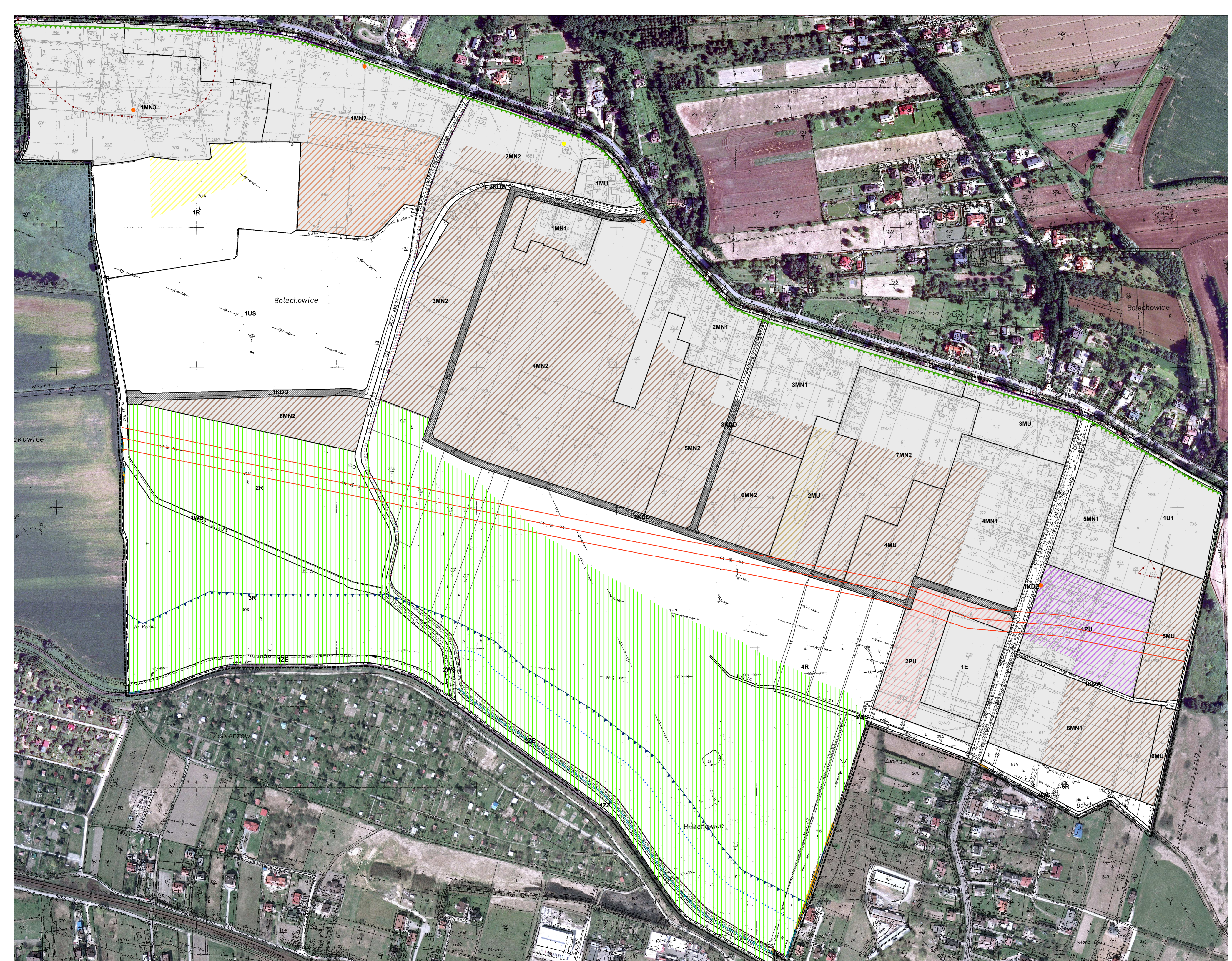


**PROGNOZA ODDZIAŁYWANIA NA ŚRODOWISKO  
DO MIĘJSCOWEGO PLANU ZAGOSPODAROWANIA PRZESTRZENNEGO  
SOŁECTWA BOLECHOWICE - W CZĘŚCI OBEJMUJĄCEJ TERENY OD  
POŁUDNIOWEJ KRAWĘDZI DRÓGI POWIATOWEJ NR 2128 K  
W KIERUNKU POŁUDNIOWYM**

SKALA: 1:2000

- Ustalenie planu**
- granice obszaru objętego planem
  - linie rozgraniczające tereny o różnym przeznaczeniu lub różnych zasadach zagospodarowania, wraz z symbolami identyfikacyjnymi
  - 1.6 MN1 - Tereny zabudowy mieszkaniowej jednorodzinnej z usługami
  - 1.8 MN2 - Tereny zabudowy mieszkaniowej jednorodzinnej
  - 1 MN3 - Tereny zabudowy mieszkaniowej jednorodzinnej
  - 1.6 MU - Tereny zabudowy mieszkaniowo-usługowej
  - 1 U1 - Tereny zabudowy usługowej
  - 1 U5 - Tereny sportu i rekreacji oraz usług publicznych
  - 1.2 PU - Tereny produkcji i usług
  - 1.2 RU - Tereny rolnicze
  - 1.2 ZE - Tereny zielone o funkcjach ekologicznych
  - 1.2 Z - Tereny zielone w zasięgu obszarów szczególnego zagrożenia powodzią
  - 1.4 W5 - Tereny wód powierzchniowych środowiskowych
  - 1 KDZ - Tereny dróg publicznych
  - 1.3 KDD - Tereny dróg publicznych
  - 1.2 KDW - Tereny dróg wewnętrznych
  - 1 E - Tereny infrastruktury technicznej
  - obiekty zabytkowe wpisane do ewidencji zabytków, dla których ustanawia się ochronę
  - granice strefy ochrony archeologicznej
  - ||| zasięg strefy ochrony szczególnych wartości przyrodniczych i krajobrazowych
  - ||| zasięg obszarów szczególnego zagrożenia powodzią między linią brzozy a walem przeciwpowodziowym
  - ||| zasięg obszarów zagrożonych zalaniem wodą Q 1%
  - ||| zasięg obszarów zagrożonych zalaniem wodą Q 0,1%
  - ||| zasięg strefy technicznej linii elektroenergetycznej wysokiego napięcia 110 kV
  - Elementy wynikające z innych aktów prawnych
  - obszar objęty zakazem budowy nowych obiektów budowlanych w granicach Tenczyńskiego Parku Krajobrazowego
  - pomnik przyrody
  - zasięg 50 m od stopy walu przeciwpowodziowego
  - cały obszar planu pokobczy jest w zasięgu powierzchni ograniczającej wysokość zabudowy i obiektów naturalnych w rejonie Iłoraka Kraków - Balice - powierzchnia stożkowa
  - cały obszar planu pokobczy jest w zasięgu Głównego Zbiornika Wód Podziemnych (GZWP 326 Krzeszowice - Plica)
  - Elementy informacyjne
  - granice kolektne
  - wal przeciwpowodziowy
  - Przebieg drogi - obwodnicy Zabierzowa wg materiałów do decyzji o zezwoleniu na realizację inwestycji drogowej
  - wariant wspólny
  - wariant 1
  - wariant 2
  - wariant 3
  - istniejące linie napowietrzne elektroenergetyczne wysokiego napięcia 110 kV
  - stacje transformatorowe
  - szlaki kowtowe
- Skutki ustalenia planu**
- Tereny dotychczas niezabudowane przeznaczone pod zabudowę mieszkaniową jednorodzinną lub tereny zabudowy mieszkaniowo-usługowej
  - Tereny dla których zmierzono przeznaczenie z terenów rolnych lub terenów produkcji rolniczej i zaplecza rolniczego na tereny zabudowy mieszkaniowej jednorodzinnej
  - Tereny dla których zmierzono przeznaczenie z terenów produkcji rolniczej i zaplecza rolniczego na tereny mieszkaniowo-usługowe
  - Tereny dla których zmierzono przeznaczenie z terenów rolnych lub terenów produkcji rolniczej i zaplecza rolniczego na tereny usług i produkcji usług
  - Tereny dla których zmierzono przeznaczenie z terenów usług sportu na tereny mieszkaniowo-usługowe i tereny usług turystyki i sportu
  - Tereny dla których zmierzono przeznaczenie z terenów pod parki leśne na tereny rolne
  - Tereny dla których zmierzono przeznaczenie z terenów usług na tereny produkcji i usług
  - Tereny przeznaczone pod nowe oddziały dróg publicznych
  - Tereny zachowujące funkcje przyrodnicze
- Tereny przeznaczane do zainwestowania w obowiązującym studium:**
- Obszary funkcjonalne o ograniczonej urbanizacji
  - Linia oddzielająca obszary kontynuacji zabudowy od obszarów nowej zabudowy
  - Tereny przeznaczone do zabudowy w projekcie planu (wraz z terenami przeznaczonymi w obowiązującym planie)



**INSTYTUT ROZWOJU MIAST**  
 ul. Cieszyńska 2, 30-415 Kraków  
 tel. DYREKTOR: +48 12 634 29-03, KSIĘGOWOŚĆ: +48 12 634 29-53, wew.14;  
 DZIAŁ MARKETINGU: tel. +48 12 633-85-72, wew. 22, 23 FAX: +48 12 633-94-03  
 http://irm.krakow.pl/, e-mail: sekretariat@irm.krakow.pl

**PROGNOZA ODDZIAŁYWANIA NA ŚRODOWISKO  
DO MIĘJSCOWEGO PLANU ZAGOSPODAROWANIA PRZESTRZENNEGO  
SOŁECTWA BRZEŹE - W CZĘŚCI OBEJMUJĄCEJ TERENY  
OD POŁUDNIOWEJ KRAWĘDZI DRÓGI POWIATOWEJ NR 2128 K W KIERUNKU POŁUDNIOWYM**

Autor prognozy:  
dr Katarzyna Gorczyca  
 Opracowanie graficzne:  
mgr inż. arch. Adam Podhalański