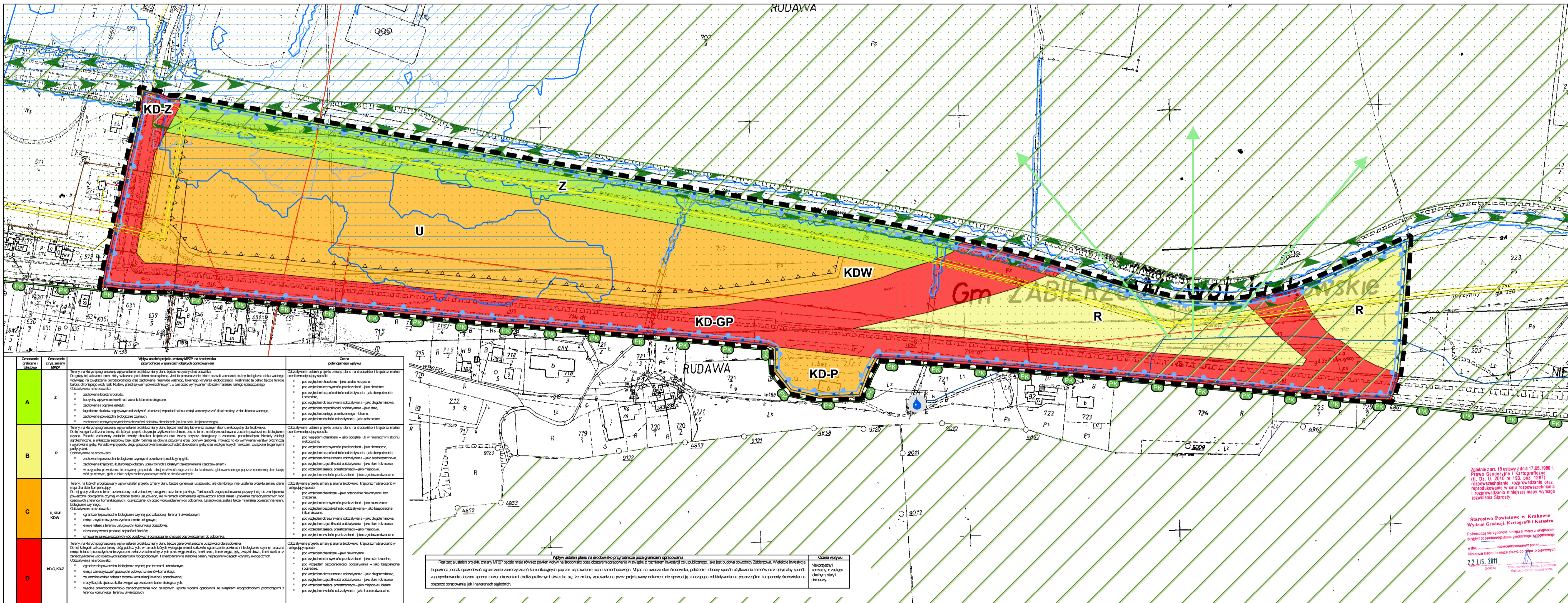


# ZMIANA MIEJSCOWEGO PLANU ZAGOSPODAROWANIA PRZESTRZENNEGO GMINY ZABIERZÓW W CZĘŚCI OBEJMUJĄCEJ SOŁECTWA: BRZEZINKA, BRZOSKWINIA, KARNIOWICE, KOBYLANY, MŁYNKA, NIEGOSZOWICE, NIELEPICE, PISARY, RADWANOWICE, RUDAWA I WIĘCKOWICE, PRZYJĘTEGO UCHWAŁĄ NR XXVIII/161/04 RADY GMINY ZABIERZÓW Z DNIA 15 KWIETNIA 2004 R. – W ZAKRESIE DZIAŁEK EWIDENCYJNYCH NR 712, 713, 714 W RUDAWIE

## PROGNOZA ODDZIAŁYWANIA NA ŚRODOWISKO



- ### Legenda
- granica obszaru objętego zmianą miejscowego planu zagospodarowania przestrzennego
  - Oddziaływanie projektu zmiany MPZP na środowisko:**
    - korzystne
    - neutralne lub w niewielkim stopniu niekorzystne
    - zmiana generuje uciążliwości, ale są zapisy kompensujące
    - zmiana generuje znaczne uciążliwości

- Przeznaczenie terenów:**
- U** teren zabudowy usługowej
  - Z** teren zieleni nieurządzonej
  - R** teren rolny
  - KD-P** parking terenowy
  - KD-GP** teren drogi publicznej klasy głównej ruchu przyspieszonego
  - KD-Z** tereny drogi publicznej klasy zbiorczej
  - linia zabudowy

- Środowisko przyrodnicze:**
- Tenczyński Park Krajobrazowy
  - otulina Tenczyńskiego Parku Krajobrazowego
  - wewnętrzny teren ochrony pośredniej ujęcia wody z rzeki Rudawa
  - Główny Zbiornik Wód Podziemnych 326 Krzeszowice – Pillica
  - ujęcie wody "Graność"
  - obszar szczególnego zagrożenia powodzią prawdopodobieństwo wystąpienia powodzi jest wysokie i wynosi raz na 10 lat
  - obszar szczególnego zagrożenia powodzią prawdopodobieństwo wystąpienia powodzi jest średnie i wynosi raz na 100 lat
  - korytarz ekologiczny o znaczeniu ponadlokalnym
  - korytarz ekologiczny o znaczeniu lokalnym
  - otwarcie widokowe

- Infrastruktura techniczna:**
- linia energetyczna średniego napięcia
  - linia energetyczna niskiego napięcia
  - kanalizacja ogólnospławna
  - wodociąg
  - gazociąg wysokiego ciśnienia ze strefą kontrolowaną
  - gazociąg średniego ciśnienia

Opis	Charakterystyka	Opis	Charakterystyka
<b>A</b>	tereny, na których prognozowany wpływ ujemny zmian projektu zmiany planu zagospodarowania przestrzennego jest niewielki, a skutki ujemne ograniczone do minimum. W tym celu należy wykonać zapisy kompensujące skutki ujemne. W tym celu należy wykonać zapisy kompensujące skutki ujemne.	Obszar, na którym planowany jest zabudowę usługową. W tym celu należy wykonać zapisy kompensujące skutki ujemne.	Obszar, na którym planowany jest zabudowę usługową. W tym celu należy wykonać zapisy kompensujące skutki ujemne.
<b>B</b>	tereny, na których prognozowany wpływ ujemny zmian projektu zmiany planu zagospodarowania przestrzennego jest umiarkowany, a skutki ujemne ograniczone do minimum. W tym celu należy wykonać zapisy kompensujące skutki ujemne.	Obszar, na którym planowany jest zabudowę usługową. W tym celu należy wykonać zapisy kompensujące skutki ujemne.	Obszar, na którym planowany jest zabudowę usługową. W tym celu należy wykonać zapisy kompensujące skutki ujemne.
<b>C</b>	tereny, na których prognozowany wpływ ujemny zmian projektu zmiany planu zagospodarowania przestrzennego jest znaczny, a skutki ujemne ograniczone do minimum. W tym celu należy wykonać zapisy kompensujące skutki ujemne.	Obszar, na którym planowany jest zabudowę usługową. W tym celu należy wykonać zapisy kompensujące skutki ujemne.	Obszar, na którym planowany jest zabudowę usługową. W tym celu należy wykonać zapisy kompensujące skutki ujemne.
<b>D</b>	tereny, na których prognozowany wpływ ujemny zmian projektu zmiany planu zagospodarowania przestrzennego jest bardzo znaczny, a skutki ujemne nie ograniczone do minimum. W tym celu należy wykonać zapisy kompensujące skutki ujemne.	Obszar, na którym planowany jest zabudowę usługową. W tym celu należy wykonać zapisy kompensujące skutki ujemne.	Obszar, na którym planowany jest zabudowę usługową. W tym celu należy wykonać zapisy kompensujące skutki ujemne.

Zmiana miejscowego planu zagospodarowania przestrzennego Gminy Zabierzów w części obejmującej sołectwa: Brzezinka, Brzoskwinia, Karniowice, Kobylany, Młynka, Niegoszowice, Nielepice, Pisary, Radwanowice, Rudawa i Więckowice, przyjętego Uchwałą Nr XXVIII/161/04 Rady Gminy Zabierzów z dnia 15 kwietnia 2004 r. – w zakresie działek ewidencyjnych nr 712, 713, 714 w Rudawie

**PROGNOZA ODDZIAŁYWANIA NA ŚRODOWISKO**

GŁÓWNY PROJEKTANT PLANU:  
MGR INŻ. RADOŚLAW JONCZAK Z-417

ZESPÓŁ PROJEKTOWY:  
MGR INŻ. JÓZEFINA SOBIEGRAJ  
MGR INŻ. JOANNA SZULA

SKALA: 1:2000

0 10 20 40 60 80 100 metry