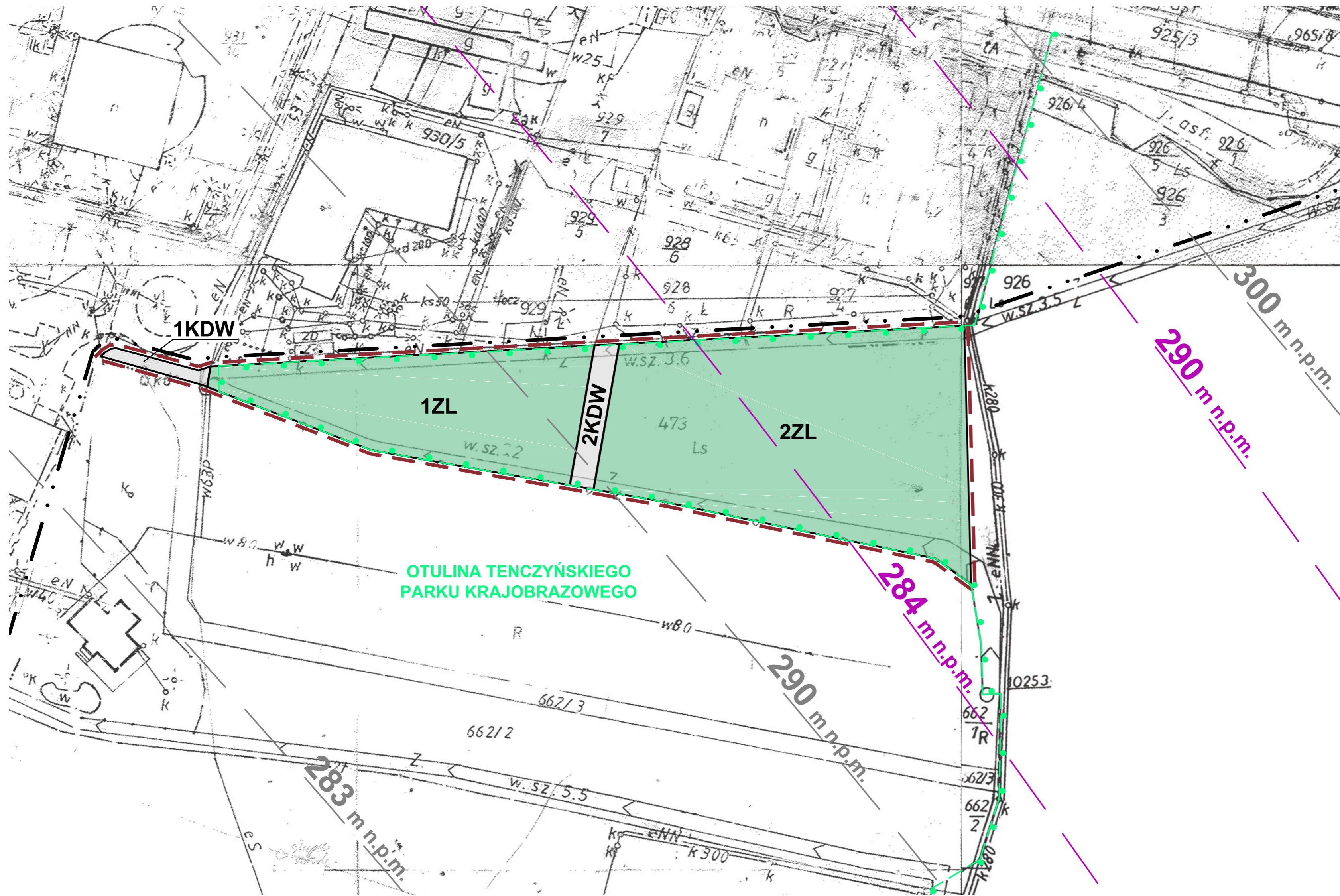
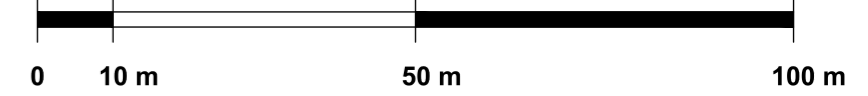


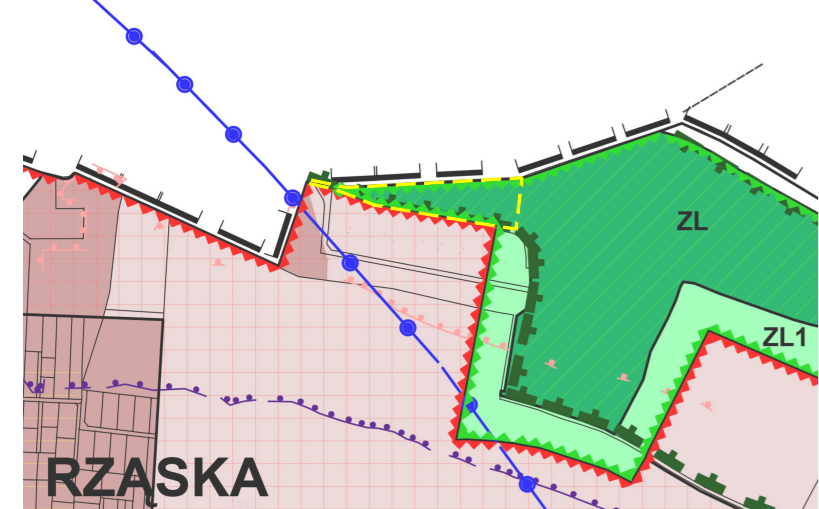
# MIEJSCOWY PLAN ZAGOSPODAROWANIA PRZESTRZENNEGO OBSZARU „RZAŚKA – PLEBANKI LAS” SKALA 1:1000



## OZNACZENIA:

	Granice obszaru objętego planem
	Granica administracyjna gminy Zabierzów
	Linie rozgraniczające tereny o różnym przeznaczeniu
Przeznaczenia terenów:	
	1ZL - 2ZL Tereny lasów
	1KDW - 2KDW Tereny dróg wewnętrznych
Inne:	
	Granica Tenczyńskiego Parku Krajobrazowego
	Teren ochrony pośredniej strefy ochronnej dla ujęcia wody powierzchniowej z rzeki Rudawy - cały obszar planu
<b>283 m n.p.m.</b>	Granice zasięgu powierzchni ograniczających dla lotniska Kraków-Balice
<b>284 m n.p.m.</b>	Projektowane granice zasięgu powierzchni ograniczających dla lotniska Kraków-Balice

WYRYS ZE STUDIUM UWARUNKOWAŃ I KIERUNKÓW ZAGOSPODAROWANIA PRZESTRZENNEGO GMINY ZABIERZÓW SKALA 1:10000



<b>LEGENDA:</b> <b>OZNACZENIA FORMALNE</b> GRANICA GMINY (BIEŻĄCA RÓWNIEŻ GRANICĄ OPRACOWANIA ZBIANY STUDIUM) GRANICE SOLECTW <b>STRUKTURA PRZESTRZENNA GMINY</b> OBSZAR OGRANICZONEJ URBANIZACJI OBSZAR INTENSYWNEJ URBANIZACJI OBSZAR NIEURBANIZOWANY <b>PODSTAWOWE FUNKCJE W GMINIE</b> Z TERENY ZIELENI NIEURZĄDZONEJ TZ TERENY ZAMKNIĘTE W REZERWIE OCHRONY NARODOWEJ LINIE WYODKREŚLAJĄCE TERENY WEDŁUG FUNKCJI PRZEZWAŻAJĄCEJ Granice obszaru objętego planem	<b>OCHRONA LOKALNYCH ZASOBÓW ŚRODOWISKA PRZYRODNICZEGO</b> GRANICA TENCZYŃSKIEGO PARKU KRAJOBRAZOWEGO UŻYTEK EKOLOGICZNY "UROCZYSKO PODGÓRZE" UŻYTEK EKOLOGICZNY "UROCZYSKO W RZAŚCE" STREFA OCHRONY SZCZEGÓLNYCH WARTOŚCI PRZYRODNICZYCH I KRAJOBRAZOWYCH <b>OGRANICZENIA WYNIKAJĄCE Z PRZEPISÓW ODREBNYCH</b> GRANICE TERENÓW ZAMKNIĘTYCH ZASIEG PŁASZCZYZNY OGRANICZAJĄCYCH LOTNISKA KRAKÓW BALICE (POWIERZCHNIE POZIOME) PAS IZOLUJĄCY TERENY CMENTARNE ODLEGŁOŚĆ ZABUDOWY OD RZEKI RUDAWY W ODPORZĄDZENIU STREFA OCHRONNA DLA LINII 110 kV
--	---

ZAŁĄCZNIK NR 1

DO UCHWAŁY NR ... /20

RADY GMINY ZABIERZÓW

Z DNIA ... 2020 ROKU

	<b>URZĄD GMINY ZABIERZÓW</b> Wydział Planowania Przestrzennego	Data: Marzec 2020
--	---	----------------------