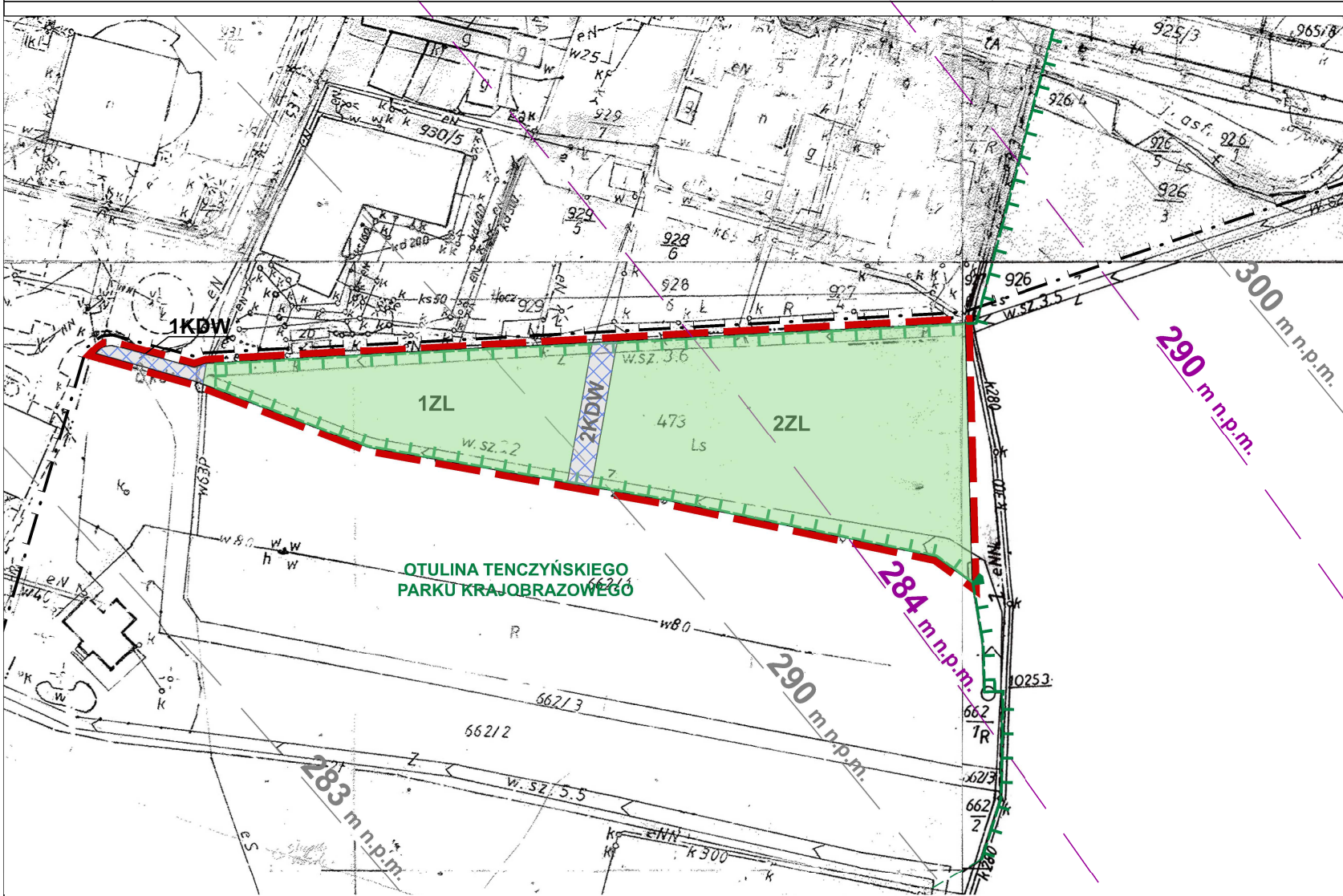


PROGNOZA ODDZIAŁYWANIA NA ŚRODOWISKO USTALEŃ MIEJSCOWEGO PLANU ZAGOSPODAROWANIA PRZESTRZENNEGO OBSZARU „RZAŚKA – PLEBANKI LAS”

SKALA 1:2000



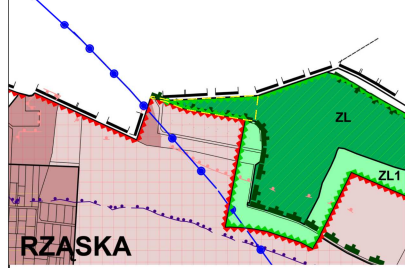
OZNACZENIA PLANU:

	Granice obszaru objętego planem
	Granica administracyjna gminy Zabierzów
	Linie rozgraniczające tereny o różnym przeznaczeniu
Przeznaczenia terenów:	
	1ZL - 2ZL Tereny lasów
	1KDW - 2KDW Tereny dróg wewnętrznych
Inne:	
	Granica Tenczyńskiego Parku Krajobrazowego
	Teren ochrony pośredniej strefy ochronnej dla ujęcia wody powierzchniowej z rzeki Rudawy - cały obszar planu
283 m n.p.m.	Granice zasięgu powierzchni ograniczających dla lotniska Kraków-Balice
284 m n.p.m.	Projektowane granice zasięgu powierzchni ograniczających dla lotniska Kraków-Balice

OZNACZENIA PROGNOZY:

	Wprowadzane planem nowe drogi wewnętrzne
--	--

WYRYS ZE STUDIUM UWARUNKOWAŃ I KIERUNKÓW ZAGOSPODAROWANIA PRZESTRZENNEGO GMINY ZABIERZÓW
SKALA



<p>LEGENDA:</p> <p>OZNACZENIA FORMALNE</p> <ul style="list-style-type: none"> GRANICA GMINY (WŁASNOŚĆ KRAJOWA, OGRANICZENIA ZMIANY STUDIUM) GRANICA GMINY (WŁASNOŚĆ KRAJOWA, OGRANICZENIA ZMIANY STUDIUM) GRANICA BOLEŚCIN <p>STRUKTURA PRZESTRZENNA GMINY</p> <ul style="list-style-type: none"> OBLASTY FUNKCYJNALNE OBLASTY OGRANICZAJĄCE URBANIZACJĘ OBLASTY INTENSYWNEJ URBANIZACJI OBLASTY NIEZURBANIZOWANEJ <p>PODSTAWOWE FUNKCJE W GMINIE</p> <ul style="list-style-type: none"> TERENY ZIELENI NIEURBANIZOWANEJ TERENY ZAMKNĘTE W REZERWIE OBRÓBY NARODOWEJ ZL LINIE WYODRĘBIAJĄCE TERENY W ŚRODKU FUNKCJI PRZESTRZANNOCZASOWEJ <p> Granice obszaru objętego planem</p>	<p>OCHRONA LOKALNYCH ZASOBÓW ŚRODOWISKA PRZYRODNICZEGO</p> <ul style="list-style-type: none"> GRANICA TENCZYŃSKIEGO PARKU KRAJOBRAZOWEGO LUTYK EKOLOGICZNY "UROZCZYBIONY PODROZEM OŚRODEK" LUTYK EKOLOGICZNY "UROZCZYBIONY W RZĄDZIE" STREFA OCHRONY ŚCISŁOŚCI WOKÓŁ WARTOŚCI PRZYRODNICZYCH I KRAJOBRAZOWYCH <p>OGANICZENIA WYNIKAJĄCE Z PRZEPISÓW ODRĘBNYCH</p> <ul style="list-style-type: none"> GRANICE TERENÓW ZAMKNĘTYCH ZASIEG PŁASZCZYZNY OGRANICZAJĄCYCH LOTNISKA (BRANÓW BALICE, POWIERZCHNIE PODWÓJNE) STAB OIZOLACYJNY TERENY OMIOTOWE OGRANICZENIA ZAMKNĘTYCH OD RZĘDY RUDAWY W OBLASTY OGRANICZAJĄCYCH STREFA OCHRONNA SKAŁY L10 KV
--	--

Pracownia Urbanistyczna
Październik 2020

Data:
Październik 2020