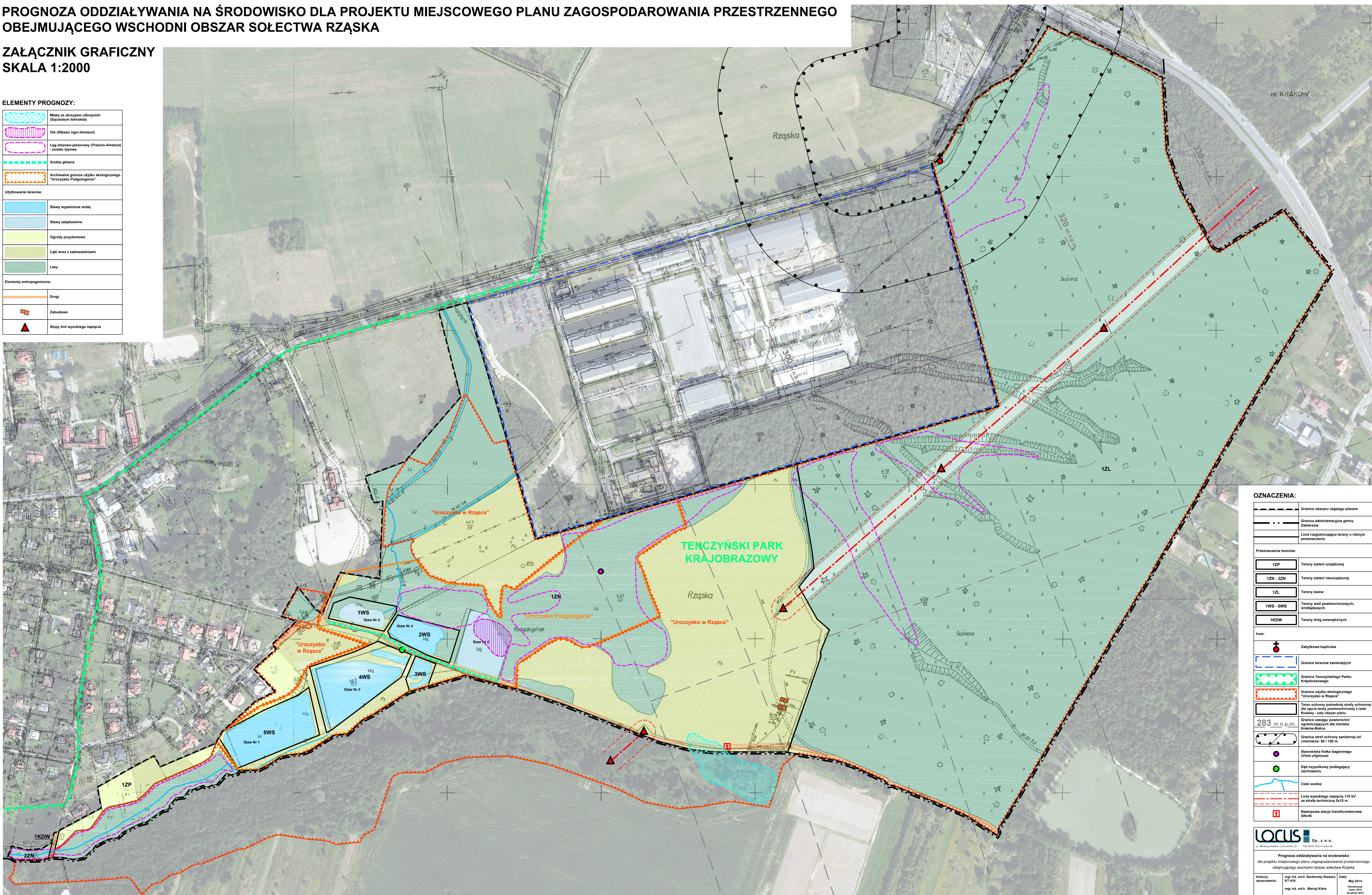


PROGNOZA ODDZIAŁYWANIA NA ŚRODOWISKO DLA PROJEKTU MIEJSCOWEGO PLANU ZAGOSPODAROWANIA PRZESTRZENNEGO OBEJMUJĄCEGO WSCHODNI OBSZAR SOŁECTWA RZĄSKA

**ZAŁĄCZNIK GRAFICZNY
SKALA 1:2000**

ELEMENTY PROGNOZY:

	Miska ze skrzyżem obrzonym (Equisetum telmateium)
	Ols (Ribesio nigri-Alnetum)
	Łęg olśtowo-jesionowy (Fraxino-Alnetum) postaci typowej
	Grobla główna
	Archiwalna granica użytku ekologicznego "Uroczysko Podgologórze"
Użytkowanie terenów:	
	Stawy wypełnione wodą
	Stawy zalądowane
	Ogrody przydomowe
	Łąki wraz z zadrzewieniami
	Lasy
Elementy antropogeniczne:	
	Drogi
	Zabudowa
	Słupy linii wysokiego napięcia



OZNACZENIA:

	Granice obszaru objętego planem
	Granice administracyjne gminy Zabierzów
	Linie rozgraniczające tereny o różnym przeznaczeniu
Przeznaczenia terenów:	
	Tereny zieleni urządzonej
	Tereny zieleni nieurządzonej
	Tereny lasów
	Tereny wód powierzchniowych, śródlądowych
	Tereny dróg wewnętrznych
Inne:	
	Zabytkowa kapliczka
	Granice terenów zamkniętych
	Granice Tenczyńskiego Parku Krajobrazowego
	Granice użytku ekologicznego "Uroczysko w Rzące"
	Teren ochrony pośredniej strefy ochronnej dla ujścia wody powierzchniowej z rzeki Rudawy - cały obszar planu
	Granice zasięgu powierzchni ograniczających dla lotniska Kraków-Balice
	Granice strefy ochrony sanitarnej od cmentarza: 50 i 150 m
	Stanowiska floty bagiennej (Viola uliginosa)
	Dąb szypułkowy podlegający zachowaniu
	Ciek wodny
	Linia wysokiego napięcia 110 kV ze strefą techniczną 2x15 m
	Następująca stacja transformatorowa Sławk

LOCUS Sp. z o.o.
ul. Wesołowska-Lokotka 21 32-449 Kraków

Prognoza oddziaływania na środowisko dla projektu miejscowego planu zagospodarowania przestrzennego obejmującego wschodni obszar sołectwa Rzaska

Autory oporowca: mgr inż. arch. Bartłomiej Stawarz
mgr inż. arch. Maciej Kłara

Data: Maj 2014
Aktualizacja: Lipiec 2014
Grudzień 2014