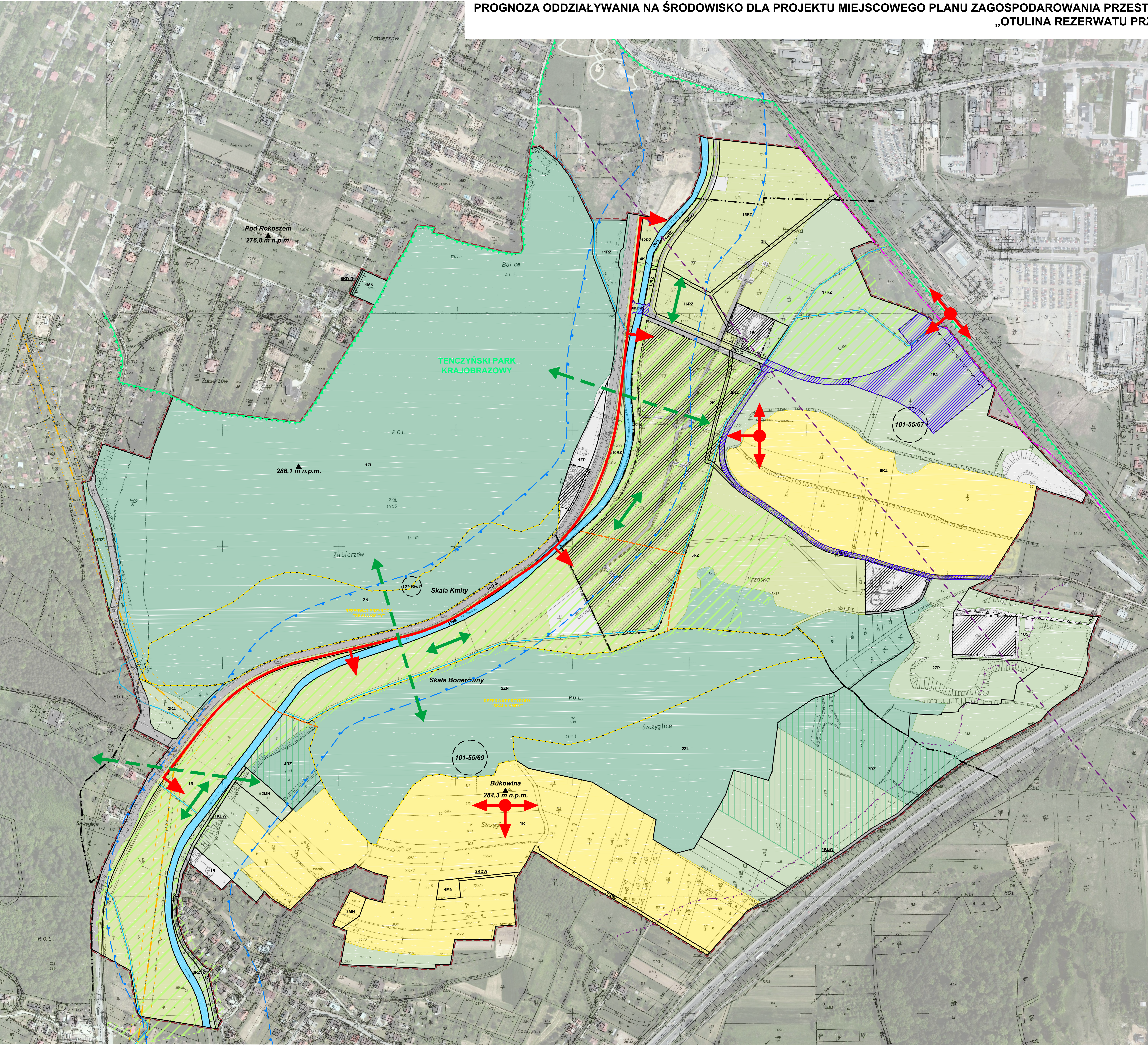


PROGNOZA ODDZIAŁYWANIA NA ŚRODOWISKO DLA PROJEKTU MIEJSCOWEGO PLANU ZAGOSPODAROWANIA PRZESTRZENNEGO OBSZARU - „OTULINA REZERWATU PRZYRODY SKAŁA KMITY”  
SKALA 1:2000

0 20 m 100 m 200 m



- ELEMENTY PROGNOZY:**
- Obszary gdzie nastąpią zmiany przeznaczenia terenu
  - Lokalne stopy migracyjny wykazywane w skali Ruchów
  - Prawdopodobne powiązania ekologiczne
  - Ciąg widokowy
  - Punkty widokowe
  - Obszary ogrodzone
  - Zakaz postroju zabudowy 50 dB LN od dróg krajowych N7
  - Zakaz postroju zabudowy 55 dB LN od linii kolejowej E20
  - Granica planowanego powiększenia rezerwat przyrody "Skala Kmity"

- Użytkowanie terenów:**
- Lasy
  - Tereny leśno-łąkowe
  - Łąki
  - Wody powierzchniowe
  - Tereny rolnicze
  - Tereny przekształcone (urbaniizowane)
  - Drogi

- OZNACZENIA:**
- Granica obszaru objętego planem
  - Granica administracyjna miejscowości
  - Linia rozgraniczenia terenu o różnym przeznaczeniu
  - Nieprzekraczalna linia zabudowy

- Przeznaczenie terenów:**
- 1MN - 4MN** Tereny zabudowy mieszkaniowej jednorodzinnej
  - 1US** Tereny sportu i rekreacji
  - 1R - 3R** Tereny rolnicze
  - 12N - 22N** Tereny zielone - rezerwat przyrody "Skala Kmity"
  - 12L - 22L** Tereny leśne
  - 12P - 22P** Tereny zielone urządzone
  - 1RZ - 17RZ** Tereny zielone nieurządzone
  - 1WS - 2WS** Tereny wód powierzchniowych, wodostanów
  - 1KD-G** Tereny dróg publicznych
  - 1KD-L** Tereny dróg publicznych
  - 1KD-D - 6KD-D** Tereny dróg wojewodzkich
  - 1KS** Tereny komunikacji publicznej
  - 1K - 6K** Tereny infrastruktury technicznej - kanalizacja

- inne:**
- Stanowiska archeologiczne
  - Granice rezerwatów przyrody "Skala Kmity"
  - Granice Terenów Parku Krajobrazowego
  - Odległość 100 m od brzozy rzeki Rudawy
  - Powiększenie pola powierzchni w kierunku N7 (z 100 do 150 ha) - teren objęty planem miejscowym
  - Tereny ochrony powiatowej strefy ochronnej dla województwa świętokrzyskiego
  - Granice województwa świętokrzyskiego
  - Ciąg widokowy i stopy migracyjne
  - Obszary zakazów od rzeki Rudawy - OTK
  - Granice terenów archeologicznych

BILANS TERENÓW:	[ha]	%
Lasy	72,25	43,80%
Tereny leśno-łąkowe	26,10	15,82%
Łąki	30,72	18,62%
Wody powierzchniowe	2,35	1,42%
Tereny rolnicze	24,43	14,81%
Tereny przekształcone	4,43	2,69%
Drogi	4,66	2,83%
<b>Razem:</b>	<b>164,94</b>	<b>100,00%</b>